

**SCHÖNER
WOHNEN**

FARBE

METALL-OPTIK

**GLAMOURÖSES
WOHNEN**



WÄNDE MIT CHARAKTER. INDIVIDUELL WIE SIE.

Charakter ist wieder voll im Trend. Schluss mit weißen Wänden in jedem Zimmer – willkommen Individualität! Mit den aktuellen Trendstrukturen von SCHÖNER WOHNEN-Farbe stehen Ihnen noch mehr Wege offen, Ihren Wänden selbst ein ganz persönliches Gesicht zu verleihen. Klassisch, stylisch, besonders edel oder extrem cool – allein Sie entscheiden. Die Optiken der SCHÖNER WOHNEN Trendstrukturen machen fast alles möglich.

Die SCHÖNER WOHNEN Trendstrukturen wurden in Zusammenarbeit mit Eva Brenner, Interieur-Designerin und Moderatorin von „Zuhause im Glück“ (RTL II), entwickelt und getestet.



Das Team von SCHÖNER WOHNEN-Farbe und ich haben uns in der Welt der Architektur und in exklusiven Locations umgesehen – und die angesagten Trends zu aktuellen Trendstrukturen verarbeitet. Damit steht Ihnen ein neues, aufregendes Wandgestaltungsprogramm zur Verfügung, mit dem Sie Ihrem Zuhause einen ganz neuen Charakter geben können. Eine der vielen Möglichkeiten erleben Sie auf den folgenden Seiten: die SCHÖNER WOHNEN Trendstruktur Metall-Optik. Einfacher und vielseitiger kann man sich kaum exklusiven Glanz oder matten Schein in die eigenen vier Wände holen. Probieren Sie es mal aus!

Ich wünsche Ihnen schon jetzt viel Freude beim Selbermachen.

Ihre Eva Brenner



Sieht aus wie vom Profi – ist es aber nicht: Kreative Akzente ganz leicht selbst gestaltet mit der SCHÖNER WOHNEN Trendstruktur Metall-Optik, z. B. in Silber und Stahlblau.



UNSER TIPP:

Nutzen Sie unsere praktischen Kleinigkeiten auch zum Basteln und Verzieren. Veredeln Sie Ihre Bilderrahmen oder setzen Sie weitere kleine Highlights mit Dekogegenständen in Metall-Optik.

SIE HABEN CHARAKTER. IHRE WÄNDE AUCH.

Edelmetall steht auch beim Interieur-Design hoch im Kurs. Mit SCHÖNER WOHNEN Trendstruktur Metall-Optik ist es im Handumdrehen zu erzielen. Wählen Sie einfach zwischen unseren vier Farbtönen für die großen Flächen und zaubern Sie Ihr exklusives Ambiente mit einer edlen Aura von edlem Glanz.

Fürstliches Gold oder kühles Silber? Funkelnder Glanz oder matter Schein? Sie haben die Wahl zwischen matt und glänzend – und damit viele kreative Möglichkeiten, Ihre Wände zu veredeln. Eines ist in jedem Fall sicher: Sie werden sich in Ihren neuen Räumen glänzend fühlen.

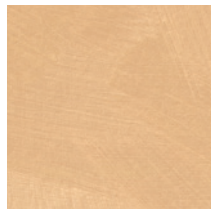
GLÄNZEND
glamouröse
Oberflächen mit
edlem Glanz



Silber, glänzend



Gold, glänzend



Blassgold, glänzend



Roségold, glänzend

MATT
sanftmatter
Schein für edle
Wände



Silber, matt



Gold, matt

Die Verarbeitungsanleitung finden Sie unter dem Ausklapper. ➔

Grundfarbe



Das brauchen Sie für den optimalen Voranstrich:

- Grundfarbe Weiß
- 125 ml Vollton- & Abtönfarbe Ocker
- Kurzflorroller



GRUNDFARBE AUFTRAGEN

Für das optimale Endergebnis rollen Sie noch vor der Verarbeitung der Metall-Optik Effektfarbe in matt oder glänzend die Grundfarbe vor. Tönen Sie diese vor dem Auftragen mit 125 ml Vollton- & Abtönfarbe in dem auf das Endergebnis abgestimmten Farbton ab, z. B. Ocker bei Gold. Die Trendstruktur Grundfarbe inkl. der Vollton- & Abtönfarbe vor der Verarbeitung gut aufrühren.

PRODUKTVIDEO:

Unser SCHÖNER WOHNEN-Farbe Experte zeigt Ihnen Schritt für Schritt, wie leicht Sie die Metall-Optik erstellen können. Scannen Sie einfach den QR-Code oder besuchen Sie unsere Website unter: www.schoener-wohnen-farbe.com/metall-optik



UNSER TIPP:

Tönen Sie die Grundfarbe immer mit der Vollton- & Abtönfarbe ab, die speziell auf das optimale Endergebnis abgestimmt ist. Für eine Metall-Optik Blassgold nehmen Sie ebenfalls 125 ml Ocker, für Roségold 125 ml Mohnrot oder für das Finish in Silber nehmen Sie 125 ml Schwarz.

Metall-Optik Effektfarbe Gold



Das brauchen Sie für den Effektanstrich:

- Metall-Optik Effektfarbe Gold
- Strukturbürste
- Kurzflorroller



EFFEKTFARBE AUFTRAGEN UND STRUKTURIEREN

Tragen Sie nach der Trocknung der Grundfarbe die Effektlasur mit einem sauberen Kurzflorroller in ca. 1–2 m² großen Teilflächen auf. Beginnen Sie hierbei in der oberen Ecke der Wand und arbeiten Sie von oben diagonal nach unten. Die Teilflächen sollten nass in nass und leicht überlappend angelegt werden. Strukturieren Sie die Effektfarbe direkt nach dem Auftrag mit der Strukturbürste kreuz und quer in kurzen Schlägen. Gehen Sie hierbei mit der Strukturbürste auch in bereits angelegte Teilflächen hinein, um Ansätze zu vermeiden.



Mit einem zweiten Anstrich erreichen Sie ein noch harmonischeres Bild. Sie können die Effektfarbe auch direkt mit der Strukturbürste auftragen und strukturieren. Hier müssen Sie dann einen erhöhten Materialverbrauch bedenken, werden aber mit einer noch tieferen Wirkung belohnt.



Kaum zu glauben, aber wahr: der faszinierende Effekt einer Wand in kühlem Silber. Ganz einfach selbst gemacht, z. B. mit der matten Metall-Optik Silber.



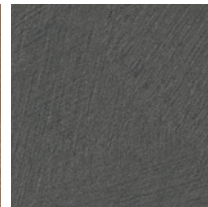
AKZENTFREI WOHNEN? WIE EINTÖNIG.

Die wertvollen Schuhe, die kontrastreiche Krawatte, der dezente Schmuck – oft sind es die kleinen Akzente, die aus einem gewöhnlichen Erscheinungsbild etwas ganz Spezielles, etwas Persönliches machen. Genau so ist das auch bei der Gestaltung Ihrer eigenen vier Wände. Mit den handlichen Kleingrößen der Trendstruktur Metall-Optik können Sie Ihren Wänden hier und da ein Glanzlicht aufsetzen, mit unterschiedlichen Farbtönen spielen oder einfach nur gezielt bestimmte Flächen hervorheben.

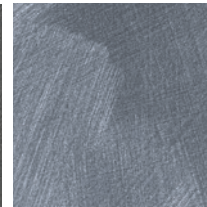
Für diese Zwecke bieten wir neben den Trendstrukturen Metall-Optik Gold, Silber und Blassgold auch Goldbraun, Kupfer, Graphit und Stahlblau in kleinen 375-ml-Dosen an.



Kupfer, glänzend



Graphit, glänzend



Stahlblau, glänzend



UNSER TIPP:

Tönen Sie auch für die Kleingrößen die Grundfarbe immer mit der Vollton- & Abtönfarbe ab, die speziell auf das optimale Endergebnis abgestimmt ist. Für eine Metall-Optik Kupfer nehmen Sie 125 ml Ocker, für das Finish in Stahlblau oder Graphit nehmen Sie 125 ml Schwarz.



Uns geht's gold! Verzaubern Sie Ihre Wände mit dem verführerischen Effekt der SCHÖNER WOHNEN Metall-Optik in klassischem Gold oder modernem Roségold.





Lust auf mehr Information zu SCHÖNER WOHNEN-Farbe?

J. D. Flügger
Bredowstraße 12
22113 Hamburg

www.schoener-wohnen-farbe.com
info@schoener-wohnen-farbe.com
Info-Hotline 00800 35834400 (kostenlos)

SCHÖNER WOHNEN-Farbe ist ein Teil der
SCHÖNER WOHNEN-Kollektion.

18468/546/25/0818 8826.1000.1068

