

**SCHÖNER
WOHNEN**

FARBE

BETONDESIGN-OPTIK

**ZEITLOSES
DESIGN
FÜR ALTE
FLIESEN!**

**Für fugenlose
Oberflächen –
auch im direkten
Nassbereich!**



WÄNDE MIT CHARAKTER. INDIVIDUELL WIE SIE.

Charakter ist wieder voll im Trend. Schluss mit weißen Wänden in jedem Zimmer – willkommen Individualität! Mit den aktuellen Trendstrukturen von SCHÖNER WOHNEN-Farbe stehen Ihnen noch mehr Wege offen, Ihren Wänden selbst ein ganz persönliches Gesicht zu verleihen. Klassisch, stylisch, besonders edel oder extrem cool – allein Sie entscheiden. Die Optiken der SCHÖNER WOHNEN Trendstrukturen machen fast alles möglich.

Die SCHÖNER WOHNEN Trendstrukturen wurden in Zusammenarbeit mit Eva Brenner, Interieur-Designerin und TV-Moderatorin, entwickelt und getestet.



Das Team von SCHÖNER WOHNEN-Farbe und ich haben uns in der Welt der Architektur und in exklusiven Locations umgesehen – und die angesagten Trends zu aktuellen Trendstrukturen verarbeitet. Damit steht Ihnen ein aufregendes Wandgestaltungsprogramm zur Verfügung, mit dem Sie Ihrem Zuhause einen ganz neuen Charakter geben können. Eine der vielen Möglichkeiten können Sie auf den folgenden Seiten näher kennenlernen: die SCHÖNER WOHNEN Trendstruktur Betondesign-Optik. Sehen Sie selbst, wie einfach Sie Ihrem alten Bad einen neuen und modernen Look verpassen, ganz ohne Bauschutt.

Ich wünsche Ihnen schon jetzt viel Freude beim Selbermachen.

Ihre Eva Brenner

SIE HABEN CHARAKTER. IHRE WÄNDE AUCH.

Fugenlose Bäder im stylischen Betondesign sind voll im Trend. Mit der Betondesign-Optik von SCHÖNER WOHNEN-Farbe verhelfen Sie nicht nur alten Fliesen im Bad oder der Küche zu einem neuen modernen Design, sondern z. B. auch Holzmöbeln im Innenbereich.

Eine einfache Verarbeitung mit dem Spezialroller in nur wenigen Schritten sorgt im Handumdrehen für ein Ergebnis, auf das Sie stolz sein können. Sie entscheiden selbst, ob Sie die Fläche lieber glatt spachteln wollen oder grobe, charakterstarke Ausbrüche und Lunken einfügen möchten.

UND SO LEICHT GEHT'S:

Bauen Sie die Armaturen ab und kleben sie die Anschlüsse ausreichend mit Klebeband ab. Entfernen Sie vorhandene Siliconfugen und sonstige Dichtstoffe, z. B. mit einem Cuttermesser und reinigen Sie die Kontaktbereiche anschließend mit Silicon-Entferner.

Die Fliesenfläche vor der Verarbeitung des Flächenspachtels mit Brennspritus oder Aceton reinigen und entfetten.

Angrenzende und nicht zu beschichtende Flächen sollten sorgfältig abgedeckt und abgeklebt werden.

PRODUKTVIDEO:

Unser SCHÖNER WOHNEN-Farbe Experte zeigt Ihnen Schritt für Schritt, wie leicht Sie die Betondesign-Optik erstellen können. Scannen Sie einfach den QR-Code oder besuchen Sie unsere Website unter:



www.schoener-wohnen-farbe.com/betondesign-optik

UNSER TIPP:

Sollten Sie vorhandene Dübellöcher weiterhin benötigen, schrauben Sie einfach Schrauben zur Hälfte herein, damit die Löcher nicht verfüllt werden.

STEP 1

Betondesign-Optik Flächenspachtel

Das brauchen Sie für die Ver-spachtelung und die Erstellung des Beton-Looks:

- Betondesign-Optik Flächenspachtel
- Spezialroller
- Venezianische Glättkelle



FLIESENUGEN VERFÜLLEN

Nachdem Sie den Härter und den Flächenspachtel ausgiebig verrührt haben, verfüllen Sie die Fugen und Schadstellen stramm, um eine möglichst homogene und gleichmäßige Oberfläche zu erhalten. Lassen Sie diese dann mindestens 1 Stunde trocknen. Decken Sie in der Zwischenzeit den im Eimer verbliebenen Flächenspachtel luftdicht ab, so kann er nach dem Anrühren bis zu 3 Stunden verarbeitet werden.



Nach der Trocknung des Flächenspachtels das Material mit dem Spezialroller satt aufrollen, sodass die Fläche vollständig mit dem Flächenspachtel bedeckt ist. Arbeiten Sie in Teilflächen und „nass in nass“, um Ansätze zu vermeiden. Glätten Sie die Fläche mit einer Venezianischen Glättkelle. Lassen Sie die Fläche anschließend mindestens 24 Stunden trocknen. Nach der Trocknung die Oberfläche mit einem feinen Schleifpapier (120er Körnung) schleifen.



FLÄCHENSPACHTEL ERNEUT AUFTRAGEN

Rollen Sie den Flächenspachtel erneut mit dem Spezialroller vollflächig auf. Anschließend wird die Fläche mit der Venezianischen Glättkelle geglättet und strukturiert.



Mit der Glättkelle den Flächenspachtel unter leichtem Druck und flachem Winkel abziehen, sodass eine betontypische Oberfläche entsteht. Je mehr Sie drücken, desto glatter die Oberfläche.

Lassen Sie die Flächen mindestens 24 Stunden trocknen.

Nach der Trocknung schleifen Sie die Oberfläche mit einem feinen Schleifpapier (120er Körnung) leicht an, um grobe Unebenheiten zu entfernen. Entstauben Sie die Oberfläche gründlich.

UNSER TIPP:

Zum Schutz von Kanten, z. B. bei gefliesten Fensterbänken, können Eckschutzprofile bei der ersten Flächenspachtelung eingebettet werden. Diese erhalten Sie in Ihrem Bau- oder Fachmarkt.

STEP 2

Betondesign-Optik Versiegelung



Das brauchen Sie für die farbige Versiegelung:

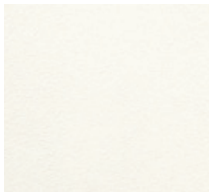
- Betondesign-Optik Versiegelung
- Kurzflorige Lackierrolle



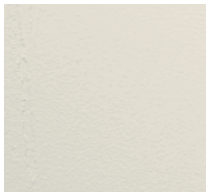
VERSIEGELUNG AUFTRAGEN

Tragen Sie die farbige Versiegelung mit einer kurzflorigen Rolle für wasserbasierte Lacke nass in nass auf. Nach einer Trocknungszeit von ca. 8 Stunden die Versiegelung ein zweites Mal auftragen, um die volle Schutz- und Funktionsfähigkeit zu erreichen. Für glänzende Oberflächen tragen Sie den optionalen, transparenten Glanz-Überzug ebenfalls zweifach auf.

Die Oberfläche ist nach ca. 7 Tagen durchgetrocknet und voll belastbar. Nach Durchtrocknung Fugen und Anschlüsse mit geeigneten Dichtstoffen schützen.



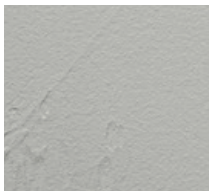
Weiß



Creme



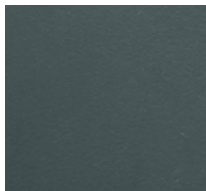
Beige



Hellgrau



Grau

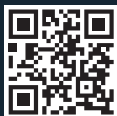


Anthrazitgrau



Von alten Fliesen ist nichts mehr zu sehen. Ob grob strukturiert oder glatt verspachtelt. Sie bestimmen die Oberfläche selbst.





Lust auf mehr Information zu SCHÖNER WOHNEN-Farbe?

J. D. Flügger
Bredowstraße 12
22113 Hamburg

www.schoener-wohnen-farbe.com
info@schoener-wohnen-farbe.com
Info-Hotline 00800 35834400 (kostenlos)

SCHÖNER WOHNEN-Farbe ist ein Teil der
SCHÖNER WOHNEN-Kollektion.

28216/392/20/09 20 8826..1000.1090

